

MaX2 / v1

Der universelle Schnittstellen Adapter MaX2 ist der „kleine Bruder“ von DIVA2 Base und erfüllt seine klar umrissenen Aufgaben in Vending Automaten. Er lässt sich mit Automaten, Kassen und Zahlungssystemen aller Hersteller verbinden, und löst die Aufgaben als Schnittstellenwandler mit kompletter EVADTS Abrechnung perfekt wahlweise offline oder online mit Cloud Anbindung. Dank Multiprotokoll Anschluss können praktisch alle Automaten angeschlossen werden.

Dank permanenter Weiterentwicklung der DIVA2 Software Plattform profitieren Sie von laufenden Verbesserungen. Funktionen können aber auch als Hardware Module über den *Extension* Port nachrüsten. Dadurch geniessen Sie einen hohen Investitionsschutz, nicht zuletzt dank grossen Reserven bei Performance und Speicherausstattung.



MaX2 löst das bisherige MaX der ersten Generation ab

Vorteile

- Volle Kontrolle der Geldflüsse durch die Mittelposition zwischen Automat und Zahlungssysteme.
- Unterstützung aller bargeld- und bargeldlosen MDB (plug 'n play) Zahlungssysteme auf dem Markt
- Alle bekannten seriellen Automatenchnittstellen eingebaut
- Umfangreiche Abrechnungsmöglichkeiten im EVADTS Format
- Telemetrie: Cloud Anbindung an Spicls für die Dienste EVADTS, FOTA (Firmware Update), CLONE, LOGS
- Interne Erweiterungsmöglichkeit mit *Extension* (2G/LTE Modem, Tastatur, Display u.a.)
- Einheitliche Software-Plattform der DIVA2 Familie mit permanenter Weiterentwicklung

Anwendungen

- Standardisierte und einheitliche (automatenübergreifend) EVADTS Auslesung per Kabel, IrDA, LAN oder GSM (Nachrüstung)
- Adaption von MDB Zahlungssystemen (Cashless 1+2, Münzen, Note) an nicht MDB Automaten, Kaffeemaschinen u.a.
- Lösung von MDB Kompatibilitätsproblemen zwischen Zahlungssystem und Automat
- Telemetrie Box
- Anbindung von MDB Kartenlesern an Kassen via einheitliches Kassen API (DeDesk DLL)

Features

- DIVA2 Grundfunktionen ab SW Version makalu
- SD Card Slot zur Erweiterung des internen Flashspeichers
- SET Taster für verschiedene Interaktionen
- Konfiguration mit Handheld/ PC über IrDA, RS232 und Netzwerk
- Robustes Kunststoffgehäuse, semitransparent
- Integriertes IrDA Interface für Konfiguration und Datentransfer ohne Kabel
- Benutzer Interface mit LEDs (rot-grün) und Buzzer
- wichtigste Kommunikations-Protokolle und Vending Standards MDB, BDV, Exe, CCI
- Ethernet Anschluss
- Plug and play Hardware Erweiterungen: *Extensions*

Bestellkoordinaten:

Art.Nr.: D3.03.000.01
Bezeichnung: Interface MDB/BDV/EXE/CCI auf MDB



HUG-WITSCHI AG
ELECTRONIC ENGINEERING
Auriedstrasse 10 - CH-3178 Böisingen
phone +41 (0) 31 740 44 44 - fax +41 (0) 31 740 44 45
info@hugwi.ch - www.payment-technology.com

Schnittstellen

vlnr:

- s4: MDB Master
- LAN: Ethernet 10BASE-T/100BASE-TX (IEEE 802.3)
- s7.3: RS232/ TTL, 5VDC
- SD/SDHC Card slot



Links seitlich:

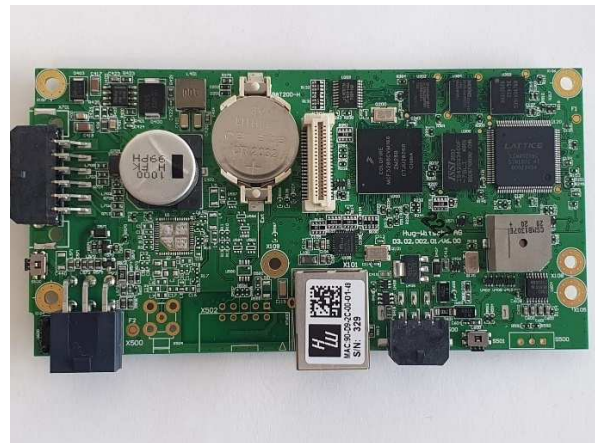
- s1.4: MDB Slave, BDV, Executive, CCI
- Power In
- Taster SET
- IrDA on board



Ein Stecker für alle Automaten Schnittstellen

Technische Daten Hardware

- Montage: Hutschiene oder Klettverschluss
- Eingangsspannung: 12-45VDC, Stand-by current ohne Last: 50 mA
- LEDs: Status Rt+Gn, SD Card busy, VM Interface Zustand
- Prozessor: 32 Bit, 150 MHz
- Memory:
 - Flash: 8 MB Code, 1 MB Data
 - RAM: 16 MB SDRAM, 512 kB NVRAM
- serielle Schnittstellen:
 - 3 x asynchron, 1x synchron (SPI)
- RTC mit auswechselbarer Li-Zelle
- Gehäuse aus Polycarbonat, anthrazit, lumineszent
- IrDA Interface kompatibel zu allen PDAs
- Buzzer
- Temperatur Bereich: 0..70°, Lager -40°..+85°
- Feuchtigkeit: 95% relative Feuchte, nicht kondensierend
- Abmessungen: 140 x 75 x 40 mm



Bestellkoordinaten:

Art.Nr.: D3.03.000.01

Bezeichnung: Interface MDB/BDV/EXE/CCI auf MDB



HUG-WITSCHI AG
ELECTRONIC ENGINEERING

Auriedstrasse 10 - CH-3178 Börsingen
phone +41 (0) 31 740 44 44 - fax +41 (0) 31 740 44 45
info@hugwi.ch - www.payment-technology.com

Zubehör

Automatenkabel:

- Automatenkabel MDB s1.4 Art. Nr D3.01.003.08
- Automatenkabel 2xMDB s1.4 Art. Nr D3.01.003.87
- Automatenkabel CCI s1.4 Art. Nr D3.01.003.11
- Automatenkabel Exe s1.4 Art. Nr D3.01.003.05

Diverses:

- Externes Display seriell Art. Nr HW.14.000.14
- Extension204: 4G/LTE Art. Nr. D2.43.000.06
- Extension204: GSM 2G Art. Nr. D2.43.000.03
- Extension216: Keyboard, Display Art. Nr. D2.64.000.xx
- Externes IrDA Modul: IrDA Eye Art. Nr. D2.51.000.01

Unterschiede Gerätevarianten

Funktion	MaX (end of life)	MaX2
Telemetrie: EVADTS per Netzwerk schicken	GSM (Option)	LAN, GSM (Option)
Automaten Schnittstellen	2 Geräte Varianten: VM: MDB, Exe CCI: CCI Protokoll via DB9	Eine Variante für alles. CCI benötigt jedoch ein Anschlusskabel

Bestellkoordinaten:

Art.Nr.: D3.03.000.01

Bezeichnung: Interface MDB/BDV/EXE/CCI auf MDB



HUG-WITSCHI AG
ELECTRONIC ENGINEERING

Auriedstrasse 10 - CH-3178 Böisingen
phone +41 (0) 31 740 44 44 - fax +41 (0) 31 740 44 45
info@hugwi.ch - www.payment-technology.com